

Zeniac LP®
LIBERACIÓN PROLONGADA
 Cuidado diario de las pieles finas y grasas. **Zeniac LP®** facilita la eliminación del tapón córneo y modera su formación. Beneficiándose de un sistema de Liberación Prolongada, a base de micro-esponjas, óste alta tolerancia y eficacia, al tiempo que procura un acabado mate y remanente. Su fórmula enriquecida en bardana, biotina y zinc le confiere propiedades seborreguladoras y purificantes. Aplicado regularmente, la piel recupera un aspecto matificado, liso y neta. **Zeniac LP® puede aplicarse como relevo de Zeniac LP® Fort y/o durante las imperfecciones poco desarrolladas.**

- Um espessamento da camada córnea dá origem a uma obstrução da extremidade do canal pilosebáceo à superfície da pele. Enche-se de fragmentos de cornéolos, fabricados em excesso e atraídos pelo sebo. Forma-se então um tampão córneo. A oxidação do sebo transforma a superfície exterior preta.
- As lesões cutâneas surgem então. Podem tornar-se vermelhas e sensíveis sob a influência da multiplicação de bactérias. Estas, aparecem naturalmente e proliferam no folículo pilo-sabáceo. Ocorre a libertação de substâncias irritantes que originam o aspecto avermelhado e sensível das lesões.

Zeniac®

Uma gama de higiene e de cuidados adaptados : à pele com lesões acneicas; à pele oleosa reactiva; utilizados sozinhos ou em associação com tratamentos anti-acneicos (de acordo com as recomendações do seu dermatologista).

Zeniac LP® ACÇÃO PROLONGADA

Cuidado quotidiano da pele fina e oleosa. **Zeniac LP®** facilita a eliminação do tampão córneo e modera a sua formação. Beneficiando de um sistema de Libertação Prolongada, à base de micro-esponjas, este tratamento alta tolerância e eficácia, permitindo um efeito mate duradouro. A sua fórmula enriquecida com bardana, biotina e zinco confere-lhe propriedades reguladoras da produção de sebo e purificantes. Aplicado regularmente, a pele reencontra progressivamente o seu aspecto mate, liso e limpo. **Zeniac LP® pode-se aplicar em manutenção do Zeniac LP® Fort e/ou assim que surjam lesões pouco desenvolvidas.**

A PELE COM LESÕES ACNEICAS

Por altura da adolescência, do período pré-menstrual ou por vezes na mulher adulta, devido a modificações hormonais, a pele modifica-se : torna-se mais oleosa e basta, favorecendo o aparecimento de lesões acneicas, nomeadamente no nível do rosto e das costas. Estas lesões são ineséticas e frequentemente mal aceites. A três anomalias que ocorrem ao nível do folículo pilo-sabáceo (folículo situado sob a epiderme e constituído por um pelo e por uma glândula que produz o sebo) são responsáveis por :

- Um excesso do sebo provoca uma pele gordurosa (hiperseborria).

LE PELLI PROBLEMATICHE

Durante l'adolescenza, il periodo premenstruale o talvolta nella donna adulta, sotto l'azione di modifiche ormonali, la pelle si modifica : diventa più grassa e più spessa, il che favorisce la comparsa d'imperfezioni, in particolare al livello del viso e della schiena. Queste imperfezioni sono inestetiche e spesso vissute male.

Tre anomalie al livello del follicolo pilosebaceo (follicolo situato sotto l'epidermide e costituito da un pelo e da una ghiandola che produce il sebo) ne sono responsabili :

- Un eccesso di sebo provoca una pelle grassa (iperseborrea).
- Un'ispessimento dello strato corneo provoca un'ostruzione dell'estremità del canale pilosebaceo sulla superficie della pelle. È allora ostruito da frammenti di cellule cornee, fabbricate in eccesso ed invischiate nel sebo. Si forma allora un tappo corneo. L'ossidazione del sebo ne rende la superficie esterna nera.
- Appaiono allora le imperfezioni cutanee. Possono diventare rosse e sensibili sotto l'influenza della moltiplicazione di batteri. Questi ultimi, presenti naturalmente, proliferano nel follicolo pilosebaceo. All'atto del loro sviluppo, liberano sostanze irritanti all'origine dell'aspetto rosso e sensibile delle imperfezioni.

Zeniac®

Una gamma d'igiene e di trattamenti adatti alle pelli problematiche ed alle pelli grasse reattive, utilizzati da soli o in associazione con trattamenti anti-acneici (secondo le raccomandazioni del dermatologo).

Zeniac LP® A RILASCIO PROLUNGATO

Trattamento quotidiano delle pelli sottili e grasse. **Zeniac LP®** facilita l'eliminazione del tappo corneo e modera la sua formazione. Grazie ad un sistema a Liberazione Prolungata, a base di microspugne, questo trattamento combina tolleranza ed efficacia pur procurando un aspetto finale opaco. La sua formula arricchita con Bardana, Biotina e Zinco, gli conferisce proprietà seborregolatrici e purificanti. Applicato regolarmente, la pelle ritrova progressivamente opacità, morbidezza e compattezza. **Zeniac LP® si può applicare in alternanza con Zeniac LP® Forte e/o in caso di imperfezioni poco sviluppate.**

HUID MET IMPERFECTIES

Tijdens de adolescentie, de premenstruele periode en soms zelfs bij de volwassen vrouw, ondergaat de huid veranderingen onder invloed van hormonale schommelingen. De huid wordt vetter en dikker. Dit bevoordt imperfecties van de huid, met name ter hoogte van het gelaat en de rug. Deze imperfecties zijn onesthetisch en worden dikwijls als negatief ervaren. Drie afwijkingen ter hoogte van de pilosebumbollikel (follikel onder de opperhuid bestaande uit een haar en een talgklier) zijn hier voor verantwoordelijk:

- Een teveel aan sebum veroorzaakt vette huid (hyperseborree).
- Een verdikking van de hoorlaag obstrueert het pilosebunkanaal aan het huidoppervlak. Het raakt dan gevuld met afbraakproducten van

hormoellen die overmatig aangemaakt worden en in het sebum vast blijven zitten. Er vormt zich dan een hoornprop. Door de oxidatie van het sebum wordt het oppervlak zwart:

- Dan verschijnen de huidimperfecties. Ze kunnen rood en gevoelig worden door vermeerdering van de bacteriën. Deze bacteriën die van nature aanwezig zijn, vermenigvuldigen zich in de pilosebumbollikel. Tijdens hun vermenigvuldiging geven deze bacteriën irriterende stoffen af die de oorzaak zijn van de roodheid en de gevoeligheid van de imperfecties.

Zeniac®

Een gamma van hygiënische en verzorgende producten aangepast aan imperfecties en aan de vette reactieve huid, worden alleen gebruikt of samen met anti-acne behandelingen (volgens de aanbevelingen van uw dermatoloog).

Zeniac LP® VOOR DUNNE HUID

Zeniac LP® voor de dagelijkse verzorging van de dunne en vette huid, eigenaaklijk de verwijdering van de hoornprop en rant de vorming ervan. Dit verzorgingsproduct met vettenge afgifte op basis van microspongjes combineert doeltreffendheid en tolerantie en zorgt voor een blijvend matte huid. De formule verrijkt met kliskruid, biotine en zink geeft het product zijn sebumregulerende en zuiverende eigenschappen. Regelmatig aangebracht, herwint de huid haar mateheid, gladheid en reinheid. **Zeniac LP®** mag afwisselend met **Zeniac LP® Fort** aangebracht worden en/of bij kleine imperfecties.

Réf. N.2 LP 3010809081C



Zeniac LP®

SOIN
 KÉRATORÉGULATEUR

**Les Laboratoires
 noreva - LED**
 ont pour vocation de répondre,
 grâce à une recherche appliquée et innovante,
 aux besoins de la Dermatologie moderne.
 Chaque produit permet une approche spécifique
 des problèmes cutanés et correspond
 à une formulation adaptée afin d'assurer à la fois
 efficacité, tolérance et plaisir d'utilisation.

PEAUX À PROBLÈMES

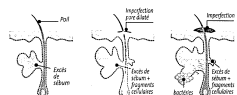
Noreva - LED
 66, Avenue des Champs Elysees - 75008 PARIS - FRANCE

LES PEaux À IMPERFECTIONS

Lors de l'adolescence, de la période pré-menstruelle ou parfois chez la femme adulte, sous l'action de modifications hormonales, la peau se modifie : elle devient plus grasse et plus épaisse, favorisant l'apparition d'imperfections, notamment au niveau du visage et du dos. Ces imperfections sont esthétiques et souvent mal vécues.

Trois anomalies au niveau du follicule pilo-sébacé (follicule situé sous l'épiderme et constitué d'un poil et d'une glande qui produit le sébum) en sont responsables :

- Un excès de sébum provoque une peau grasse (hyperseborrhée).
- Un épaississement de la couche cornée entraîne une obstruction de l'extrémité du canal pilo-sébacé à la surface de la peau. Il est alors encombré de fragments de cellules cornées, fabriquées en excès et engluées dans le sébum. Il se forme alors un bouchon corné. L'oxydation du sébum en rend la surface extérieure noire.
- Les imperfections cutanées apparaissent alors. Elles peuvent devenir rouges et sensibles sous l'influence de la multiplication de bactéries. Celles-ci, présentes naturellement, prolifèrent dans le follicule pilo-sébacé. Lors de leur développement, elles libèrent des substances irritantes à l'origine de l'aspect rouge et sensible des imperfections.



Zeniac®

Une gamme d'hygiène et de soins adaptés aux peaux à imperfections et aux peaux grasses réactives, utilisés seuls ou en association avec des traitements anti-acnéiques (selon les recommandations de votre dermatologue).

Zeniac LP® SOIN KÉRATORÉGULATEUR

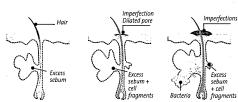
Soin quotidien des peaux fines et grasses, Zeniac LP® facilite l'élimination du bouchon corné et modère sa formation. Bénéficiant d'un système à Libération Prolongée, à base de micro-éponges, ce soin allie tolérance et efficacité tout en procurant un fini mat rémanent. Sa formule enrichie en bardane, biotine et zinc lui confère des propriétés sébo-régulatrices et purifiantes. Appliqué régulièrement, la peau retrouve progressivement son aspect mat, lisse et net. Zeniac LP® peut s'appliquer en relais de Zeniac LP® Fort et/ou lors d'imperfections peu développées.

SKINS WITH IMPERFECTIONS

During adolescence, the pre-menstrual period or sometimes in adult women, hormonal changes lead to alterations of the skin, which becomes thicker and oilier, thus promoting the appearance of imperfections, particularly on the face and back. Such imperfections are unsightly and often difficult to cope with.

Three abnormalities in the pilo-sebaceous follicle (located under the epidermis and comprising a hair and a sebum-producing gland) account for these imperfections:

- Excess sebum causes oily skin (hyperseborrhoea)
- A thickening of the stratum corneum obstructs the end of the pilo-sebaceous canal on the surface of the skin. It then becomes cluttered with fragments of corneal cells, produced in excess and trapped in sebum. Pores then get clogged with sebum, which oxidises on exposure to the air and blackens.
- Skin imperfections then appear and may become red and sensitive under the effect of bacterial proliferation. Naturally present bacteria proliferate in the pilo-sebaceous follicle. As they develop, they release irritating substances that are responsible for the red and sensitive appearance of the imperfections.



Zeniac®

A range of hygiene and skin care products suitable for skins with imperfections and reactive, oily skins, used alone or in combination with anti-acne treatments (according to your dermatologist's recommendations).

Zeniac LP® SLOW RELEASE

A daily skin care product for fine and oily skin, Zeniac LP® promotes the elimination of clogged pores and moderates their formation. Benefiting from a micro-sponge-based, prolonged-release system, this skin care product combines safety and efficiency whilst providing a consistent mat finish. Its formula, enriched with burdock, biotin and zinc, bestows sebo-regulatory and purifying properties. Applied regularly, the product gives a mat, smooth and clear appearance to the skin. Zeniac LP® may be applied alternately with Zeniac LP® Fort and/or in the management of minor imperfections.

UNREINE HAUT MIT PICKELN UND MITESSERN

Mit Beginn der Pubertät oder nicht selten bei der Frau zwischen 25 und 50, insbesondere in der prämenstruellen Phase, verändert sich die Haut unter gewissen hormonellen Einflüssen: Sie wird fettreicher und kann im Gesicht, an Dekolleté und Rücken Mitesser und Pickel ausbilden. Die allgemein als unästhetisch empfundene unreine Haut senkt die Lebensqualität.

Drei Störungen im Bereich des gemeinsamen Ausführungsganges von Haar und Talgdrüse (Follikel) sind verantwortlich für Pickel und Mitesser:

- Eine Überfunktion der Talgdrüsen macht die Haut fettreich.
- Eine übermäßige Verhornung des Talgdrüsenausführungsganges durch abgestorbene Hautzellen (Hornzellen) führt zu einem Rückstau von Talg. Die Pfropfbildung wird Mitesser genannt und ist durch die schwarze Punktbildung allgemein bekannt.
- Bakterien, die normalerweise den Follikel besiedeln, können sich im Übermaß an Talg besonders gut vermehren und setzen entzündungsfördernde Substanzen frei. Der Mitesser entwickelt sich zum Pickel.

Zeniac®

Das umfassende Konzept bei unreiner Haut mit Pickeln und Mitessern und mit normaler oder erhöhter Talgproduktion, allein oder in Ergänzung zur hautärztlichen Therapie.

Zeniac LP® GESICHTSCREME

Zeniac LP® Creme ist eine kosmezeitliche Aktivpflege zur Vorbeugung und Verminderung von Unreinheiten auf normal fettender oder fettreicher Haut. Die besondere Kombination von Alpha-Hydroxysäuren (AHA) und Salizylsäure mit Klettenwurzelextrakt, Biotin und Zinksalz unterstützt die Reduzierung der Talgdrüsenaktivität und hemmt die Vermehrung von Keimen auf der Haut. Sie erleichtert die Auflösung von Mitessern und vermindert ihre Neubildung. Mikroschwämmchen absorbieren übermäßigen Talg und nehmen der Haut den unangenehmen Fettglanz. Bei regelmäßiger Anwendung von Zeniac LP® Creme wird die Haut feiner, glatter und reiner.

LAS PIELS CON IMPERFECCIONES

Durante la adolescencia, el período premenstrual o a veces en la mujer adulta, bajo la acción de modificaciones hormonales, la piel se modifica: se vuelve más grasa y espesa, favoreciendo la aparición de imperfecciones, sobre todo al nivel del rostro y de la espalda. Estas imperfecciones son inestéticas y mal vividas.

Tres anomalías al nivel del folículo pilo-sébacé (folículo situado bajo la epidermis y constituido de un pelo y de una glándula que produce sebum) son responsables :

- Un exceso de sebo provoca una piel grasa (hiperseborrea).
- Un espesamiento de la capa córnea conlleva una obstrucción de la extremidad del canal pilo-sébacé en la superficie de la piel. Se llena entonces de fragmentos de células córneas, fabricadas en exceso y engluadas en el sebo. Se forma entonces un tapón córneo. La oxidación del sebo da lugar a la superficie exterior negra.
- Las imperfecciones cutáneas aparecen en ese momento. Pueden ser rojas y sensibles bajo la influencia de la multiplicación de bacterias. Estas, presentes de forma natural, proliferan en el folículo pilo-sébacé. Durante su desarrollo, liberan sustancias irritantes que son las que están en el origen del aspecto de rojez y sensible de las imperfecciones.

Zeniac®

Una gama de higiene y de cuidados adaptados para las pieles con imperfecciones y para las pieles grasas reactivas, utilizados solos o en asociación con tratamientos anti-acnéicos (según las recomendaciones de su dermatólogo).