

schnelle Anleitung>>>

1 Test zur Eigenanwendung zuhause

SARS-COV-2 ANTIGEN- SCHNELLTEST

REF LX-401302

CE 1434

Zweckbestimmung

Dieser Schnelltest dient dem qualitativen Nachweis einer SARS-CoV-2 Infektion bei Patienten.

Wichtige Informationen

- *Der Test ist ein qualitativer Test und kann daher nicht für die Bestimmung der exakten Menge an Antigen in der Probe verwendet werden.
- *Der Test ist nur zur Anwendung außerhalb des Körpers bestimmt.
- *Nehmen Sie keine der Testbestandteile ein. Vermeiden Sie Haut- und Augenkontakt mit dem Probenpuffer.
- *Bewahren Sie den Test unzugänglich für Kinder auf. Kinder unter 18 Jahre sollten bei der Testdurchführung von Erwachsenen betreut werden.

Inhalt

	1 Testkassette
	1 Abstrichtupfer
	1 Packungsbeilage
	1 Extraktionsröhrchen mit integriertem Puffer
	1 Ständer für Extraktionsröhrchen

VORBEREITUNG

01

Bringen Sie die Testkassette und die Testkomponenten vor Testbeginn auf Raumtemperatur. Legen Sie alle mitgelieferten Materialien vor sich auf eine ebene Fläche.

02

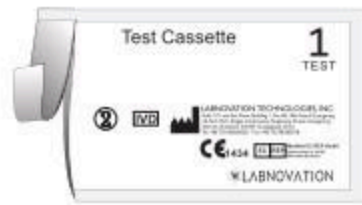
Lesen Sie vor Durchführung des Tests die Gebrauchsanweisung einmal **vollständig** durch. Eine **Schritt-für-Schritt-Anleitung** befindet sich auf der nächsten Seite und beschreibt die Testdurchführung.

03

Zur Auswertung des Ergebnisses bestimmen Sie zunächst, ob im Testfenster unter **C** eine Linie zu sehen ist. Es ist unerheblich, wie stark oder schwach die Kontrolllinie ausgeprägt ist.

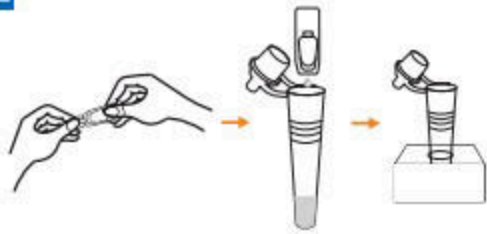
SCHRITT-FÜR-SCHRITT-ANLEITUNG

01



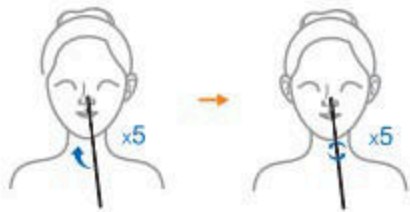
Öffnen Sie den Folienbeutel der Testkassette. Entnehmen Sie die Testkassette und legen Sie diese auf eine ebene Fläche.

02



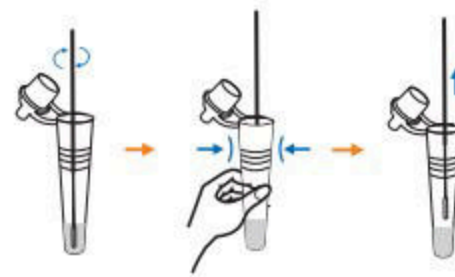
Packen Sie die Probenextraktionslösung aus, geben Sie die gesamte Probenextraktionslösung in das Probenröhrchen und stellen Sie das Röhrchen in den Röhrchenständer.

03



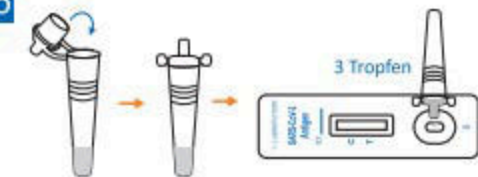
Führen Sie vorsichtig die gesamte saugfähige Spitze des Tupfers in ein Nasenloch ein (ca. 1,5cm). Drehen Sie den Tupfer mindestens 5x fest und langsam kreisförmig gegen die Innenwand des Nasenlochs. Stellen Sie sicher, dass Sie mögliche Nasendrainage, welche am Tupfer hängen bleibt, sammeln. Entnehmen Sie den Tupfer vorsichtig aus dem Nasenloch. Wiederholen Sie dies mit demselben Tupfer in Ihrem anderen Nasenloch und anschließend entnehmen Sie den Tupfer.

04



Nehmen Sie das Probenröhrchen mit Probenextraktionslösung. Führen Sie den Tupfer in das Extraktionsröhrchen ein. Gut mischen und den Tupfer 10-15 Mal quetschen, indem Sie die Wände des Röhrchens gegen den Tupfer zusammendrücken. Drehen Sie den Tupferkopf beim Entfernen gegen die Innenwand des Röhrchens. Versuchen Sie, so viel Flüssigkeit wie möglich aus dem Tupfer herauszuholen. Entsorgen Sie das Testkit mit dem normalen Hausmüll unter Beachtung der geltenden örtlichen Vorschriften.

05



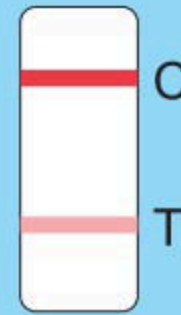
Schließen Sie das Röhrchen mit der Probe und geben Sie unter vorsichtigem Zusammendrücken des Röhrchens 3 Tropfen der Lösung in die Probenmulde.

06



Lesen Sie das Ergebnis nach 15-20 Minuten ab. Ergebnisse nach 20 Minuten sind ungültig.

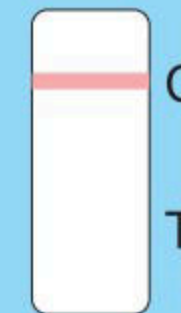
INTERPRETATION DER ERGEBNISSE



Positiv

Zwei farbige Streifen erscheinen auf der Membran. Ein Streifen erscheint im Kontrollbereich (C) und im Testbereich (T) erscheint ein weiterer Streifen. Das Ergebnis spricht dafür, dass Sie SARS-CoV-2 Antigen in ihrer Probe haben und somit an dem neuartigen Coronavirus erkrankt sind.

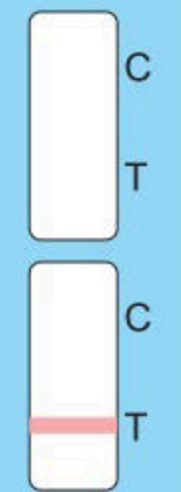
Bitte bleiben Sie zu Hause und kontaktieren Sie unverzüglich Ihren Hausarzt oder das zuständige Gesundheitsamt, um das weitere Vorgehen zu besprechen.
*Hinweis: Die Stärke der Linie ist dabei unbedeutend, jegliche rötliche Färbung im Testlinienbereich deuten auf ein positives Ergebnis hin. Das positive Testergebnis muss erst durch eine PCR Testung bestätigt werden.



Negativ

Nur ein farbiger Streifen erscheint im Kontrollbereich (C). Im Testbereich (T) erscheint kein erkennbarer farbiger Streifen. Der Test spricht dafür, dass kein oder eine zu geringe Menge SARS-CoV-2 Antigen in ihrer Probe vorhanden ist und das zu dem aktuellen Zeitpunkt vermutlich keine Infektion mit dem neuartigen Coronavirus vorliegt.

Ein negatives Ergebnis schließt eine Infektion jedoch nicht aus, daher bleiben Sie bitte bei Symptomen oder einem begründeten Verdacht zu Hause und kontaktieren Sie Ihren Hausarzt oder das zuständige Gesundheitsamt, um das weitere Vorgehen zu besprechen.
Falsch negative Ergebnisse können durch fehlerhafte Probenentnahme, fehlerhafte Durchführung des Tests oder einer zu geringen Virusmenge in der Probe entstehen.



Ungültig

Wenn Sie keine Kontrolllinie (C) oder nur eine Testlinie (T) sehen, ist der Test nicht korrekt abgelaufen und ungültig. Mögliche Gründe für das Ausbleiben der Kontrolllinie sind unzureichendes Probenvolumen oder eine falsche Testdurchführung. Überprüfen Sie, ob Sie alle Punkte der Gebrauchsanweisung genau befolgt haben. Führen Sie einen neuen Test mit einer neuen Probe durch.

Wichtige Informationen



ENTSORGEN

Entsorgen Sie alle Testkomponenten entsprechend der örtlichen Vorschriften.



LAGERBEDINGUNGEN

Den Test keinem direkten Sonnenlicht oder Frost aussetzen. Nicht einfrieren. An einem trockenen Ort zwischen 2°C und 30°C lagern. Verwenden Sie den Test nicht nach Ablauf des Haltbarkeitsdatums.



WARNUNGEN

Ein unsachgemäßer Umgang mit Proben kann zu biologischen Infektionen führen. Vermeiden Sie direkten Kontakt mit Reagenzien oder Abfällen.



ANALYTISCHE SENSITIVITÄT

Das positive Testergebnis muss erst durch eine PCR Testung bestätigt werden. Ein negatives Ergebnis schließt eine Infektion jedoch nicht aus, daher bleiben Sie bitte bei Symptomen oder einem begründeten Verdacht zu Hause und kontaktieren Sie Ihren Hausarzt oder das zuständige Gesundheitsamt, um das weitere Vorgehen zu besprechen.



1Test Box Size 140*73*17mm

PETIT GUIDE D'UTILISATION DE L'AUTOTEST NASAL

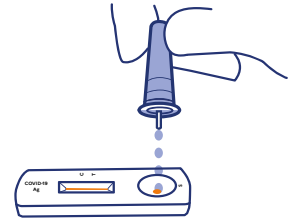
QU'EST-CE QUE L'AUTOTEST ?

L'autotest est une forme de **test antigénique**, à réaliser **soi-même**, à l'aide d'un écouvillon introduit dans le nez.

Pour augmenter la fiabilité du test, il faut bien **suivre la notice d'utilisation du fabricant** et bien faire le geste de prélèvement.

À quoi sert-il ?

Il permet de savoir si on est **porteur ou non du COVID-19**, mais n'a d'intérêt que s'il est fait **régulièrement** par exemple 1 à 2 fois par semaine.

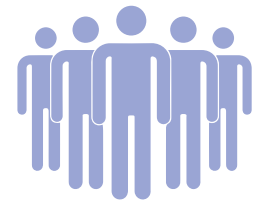


QUAND PEUT-ON L'UTILISER ?

Ce test peut être utilisé, notamment dans le cadre d'un **dépistage collectif** (lycée, entreprise,...) ou par un **particulier à domicile**. En répétant le prélèvement, par exemple 1 à 2 fois par semaine, on augmente les chances de détecter le virus au

début de la maladie.

En cas de symptômes, il faut faire un test RT-PCR ou antigénique au laboratoire ou chez un professionnel de santé.

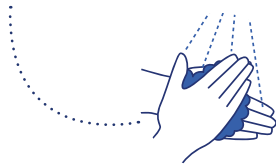


LES ÉTAPES CLÉS DU PRÉLÈVEMENT NASAL

1

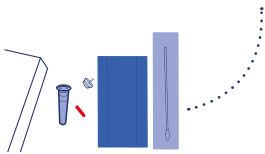
Préparation

Se laver les mains avec de l'eau et du savon ou avec du gel hydroalcoolique.



Sortir tous les éléments de la boîte du test et les poser sur une surface plane bien nettoyée.

Identifier chaque élément du kit de test.



2

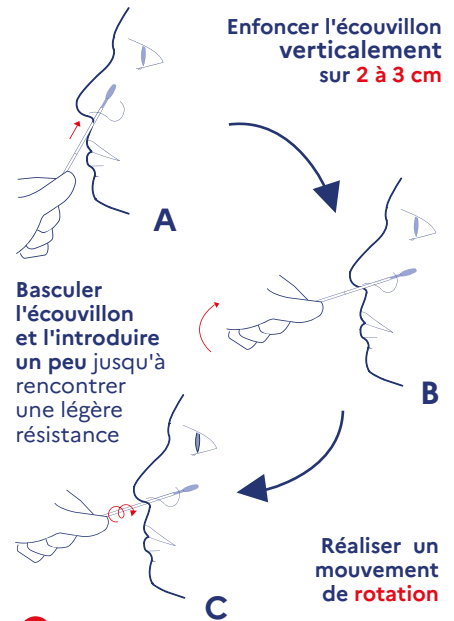
Réalisation du test

Réalisation de l'autotest par l'utilisateur après **lecture des conditions d'utilisations** fournies par le fabricant.

(A) Il faut **introduire l'écouvillon verticalement** dans une narine **sur 2 à 3 cm** sans forcer **(B)**, puis le **basculer doucement horizontalement** et l'introduire un peu jusqu'à rencontrer une légère résistance. **(C)** Puis **réaliser un mouvement de rotation** à l'intérieur de la narine.

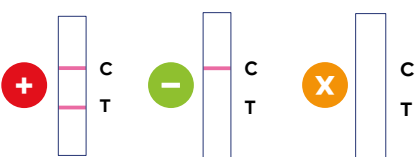
Pour certains tests, le prélèvement d'une seconde narine est nécessaire. Si tel est le cas, il faut procéder de la même façon **dans l'autre narine avec le même écouvillon.**

Puis **suivre les indications d'emploi** pour l'extraction et la **lecture du résultat** du test sur la cassette.



! Ne pas forcer ou aller trop en profondeur.

QUE FAIRE APRÈS LE TEST ?



(+) Le résultat est **POSITIF** si **deux bandes colorées** apparaissent au niveau des zones (C) et (T).

(-) Le résultat du test est **NÉGATIF** si **une bande colorée** apparaît **uniquement** dans la zone contrôle (C).

(x) Si la ligne contrôle (C) **n'apparaît pas**, le résultat est **INVALIDE**. Il faut refaire un autotest.

En cas de doute sur le résultat, consulter son pharmacien.

Jeter les articles du kit dans un sac plastique pour **éviter toute contamination.**

Fermer le sac et le placer dans un deuxième sac plastique. **Jeter le tout** dans sa poubelle habituelle.

Se laver les mains après la manipulation.

MON AUTOTEST EST POSITIF, QUE DOIS-JE FAIRE ?

J'effectue un test RT-PCR de confirmation

- ✓ Je me rends au plus vite dans un laboratoire pour effectuer un test RT-PCR.
- ✓ Je m'isole en attendant le résultat.
- ✓ Si mon test est positif, je déclare mes cas contacts sur <https://declare.ameli.fr/listermescascontacts> et je les préviens. L'Assurance Maladie leur communiquera les consignes à suivre par SMS ou téléphone.

Si je suis complètement vacciné ou ai moins de 12 ans

- ✓ Si mon test de confirmation est positif:
 - 1) Je m'isole 7 jours après l'apparition des premiers symptômes de la maladie ou après la date de prélèvement de mon test positif.
 - 2) Je peux sortir de l'isolement au bout de 5 jours si je réalise un test antigénique ou RT-PCR négatif et si je n'ai plus de symptômes depuis 2 jours.

Si je ne suis pas complètement vacciné ou si je ne suis pas vacciné

- ✓ Si mon test de confirmation est positif:
 - 1) Je m'isole 10 jours après l'apparition des premiers symptômes de la maladie ou après la date de prélèvement de mon test positif.
 - 2) Je peux sortir de l'isolement au bout de 7 jours si je réalise un test antigénique ou RT-PCR négatif et si je n'ai plus de symptômes depuis 2 jours.

Dans tous les cas, je respecte scrupuleusement les gestes barrières

MON AUTOTEST EST NÉGATIF, QUE DOIS-JE FAIRE ?

- ✓ Je continue de respecter les gestes barrières.

PROTÉGEONS-NOUS LES UNS LES AUTRES



Porter un masque quand il est obligatoire ou recommandé



Aérer chaque pièce 10 minutes toutes les heures



Se laver régulièrement les mains ou utiliser une solution hydro-alcoolique



Saluer sans serrer la main et arrêter les embrassades



Tousser ou éternuer dans son coude ou dans un mouchoir



Se moucher dans un mouchoir à usage unique puis le jeter

! Si je commence à avoir des symptômes, je fais un test antigénique ou RT-PCR

Pour plus de renseignements, rendez-vous sur <https://solidarites-sante.gouv.fr/autotests-covid-19>