

- **Punktgenaue Vereisung**
- **Effektiv, einfach und schnell**
- **Schutz umliegender Hautareale**

A. Was ist Wortie® Intense und wofür wird es angewendet?

Wortie® Intense ist ein einfach anzuwendendes Produkt zur Vereisung von gewöhnlichen Warzen und Dornwarzen, vergleichbar mit der Kryotherapie, die von Ärzten eingesetzt wird. Warzen und Dornwarzen sind kleine Hautwucherungen, die durch eine Infektion mit humanen Papillomaviren (HPV) ausgelöst werden. Wortie® Intense ist ein apothekenexklusives Medizinprodukt zur Behandlung von hartnäckigen oder verhornten Warzen und Dornwarzen für Kinder ab 12 Jahren und Erwachsene. Gerade bei verhornten Warzen kann es schwerer sein die Kälte in das Gewebe zu leiten. Das leitfähige Gel maximiert die Vereisungsleistung, indem es die kalte Temperatur direkt auf die Anwendungsstelle lenkt. Die Spitze des Präzisionsapplikators ist flach, um den Kontakt mit der Warze zu maximieren und so eine hocheffektive Entfernung hartnäckiger Warzen zu ermöglichen.

B. Inhalt von Wortie® Intense

Ein unter Druck stehender Behälter mit 50ml Vereisungsmittel Dimethylether mit einer flachen Metallspitze, die die Kälte in das Gewebe der Warze überträgt. Eine Tube mit leitfähigem Gel und sechs Druckschutzpflaster. Diese Information, in der Sie nachlesen können, wie Wortie® Intense funktioniert und angewendet wird. Außerdem finden Sie hier Warnhinweise und Anwendungseinschränkungen.

C. Was sind Warzen

Warzen (auch bekannt als gewöhnliche Warzen) treten oft an den Fingern, am Handrücken, an den Knien, am Ellenbogen oder auf der Oberseite der Zehen auf. Man erkennt sie an dem rauen, "mosaikartigen" Aussehen der Oberfläche. Das Warzenvirus ist sehr ansteckend und kann durch direkten Kontakt mit der infizierten Haut von Mensch zu Mensch oder von einer Körperregion auf eine andere übertragen werden.

Dornwarzen (auch Plantarwarzen genannt) ähneln stark den gewöhnlichen Warzen, treten allerdings ausschließlich an der Fußsohle oder unter den Zehen auf. Sie sind im Allgemeinen schmerzhaft und erscheinen in Form von kleinen weißen Ringen mit schwarzen Punkten in der Mitte. Auch Dornwarzen sind ansteckend und können durch Kontakt mit einer nassen/feuchten Oberfläche, zum Beispiel eines Fußbodens, auf eine andere Person übertragen werden.

D. Wie funktioniert Wortie® Intense?

- Wortie® Intense vereist die unerwünschte Warze oder Dornwarze. Wenn die kalte Applikatortspitze auf die Warze gehalten wird, startet die Vereisung innerhalb von wenigen Sekunden und der behandelte Bereich wird weiß. Als Folge der Vereisung kann es zu einem leicht schmerzenden, juckenden und/oder stechenden Gefühl kommen. Nach dem Entfernen des Applikators normalisiert sich die Farbe der Warze, das schmerzende, juckende oder stechende Gefühl lässt rasch nach und verschwindet innerhalb weniger Stunden.
- Sobald sich Hauttemperatur und -farbe des behandelten Hautbereichs normalisiert haben, kann eine Rötung in der Größe des vereisten Areal aufzutreten. Infolge der Vereisung kann es im Laufe einiger Tage unter der Warze zu einer Blasenbildung (manchmal mit Blut gefüllt) kommen, was nicht immer sichtbar ist.
- Nach etwa 10 -14 Tagen fällt die vereiste Haut mit der behandelten Warze ab. In der Zwischenzeit hat sich unter der Warze neue Haut gebildet.

E. Was Sie vor der Anwendung von Wortie® Intense wissen sollten

- Nicht im Gesicht, unter den Achselhöhlen, an der Brust, bei Leberflecken oder Muttermalen, an behaarten Warzen, an Genitalwarzen (auf dem Penis oder im Scheidenbereich), auf Schleimhäuten (wie z.B. im Mund, in der Nase, im Anus, an den Genitalien, an den Lippen, den Ohren oder in der Nähe der Augen) anwenden.
- Wenden Sie das Gel nur an der Warze bzw. Dornwarze an, da das Virus ansteckend ist.
- Das Gel darf nicht angewendet werden, wenn Sie gegen einen oder mehrere Bestandteile überempfindlich sind.

- Nutzen Sie Wortie® Intense nicht, wenn Sie die zu behandelnde Warze nicht klar erkennen können.
- Nutzen Sie Wortie® Intense nicht, wenn Sie die Informationen auf der Faltschachtel oder der Packungsbeilage nicht richtig lesen können.
- Darf nicht bei Kindern unter 12 Jahren angewendet werden. Bei Anwendung an Kindern sollte dies aus Sicherheitsgründen durch einen Erwachsenen durchgeführt werden.
- Bringen Sie die Druckschutzpflaster und/oder das Gel nicht auf offene, infizierte oder unsaubere Wundstellen auf.

F. Wie wird Wortie® Intense angewendet?

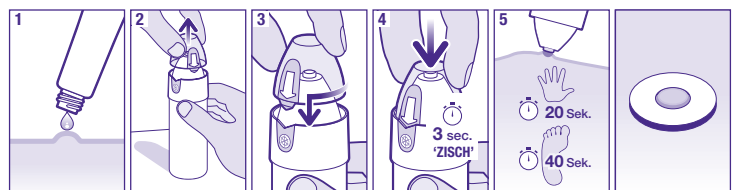
Tragen Sie Wortie Intense und das leitfähige Gel einmal nach den Anweisungen in Abschnitt G. auf die Warze oder Dornwarze auf.

Es ist wichtig, dass Sie diese Anweisungen genau befolgen. Unvorsichtiger Gebrauch kann die Haut dauerhaft schädigen und zu Narben oder Nervenschäden durch Vereisung oder Auslaufen des Flüssiggases führen.

- In den meisten Fällen ist für jede Warze nur eine einzige Behandlung erforderlich. Sprechen Sie mit Ihrem Arzt, wenn drei Behandlungen nicht zu einer Besserung geführt haben.
- Warten Sie nach der Anwendung von Wortie® Intense 14 Tage bis die Warze abfällt. Wenn sich die Warze in diesem Zeitraum nicht verändert, können Sie Wortie® Intense ein zweites Mal anwenden.
- Warten Sie immer 14 Tage zwischen den Anwendungen.
- Reinigen Sie die Metallspitze nach Gebrauch mit einem Desinfektionstuch.
- Lassen Sie die Metallspitze nach jeder Anwendung Raumtemperatur erreichen, bevor sie zur Verwendung bei anderen Warzen reaktiviert wird.

G. Gebrauchsanleitung

Für eine sichere und wirkungsvolle Behandlung müssen die Zeiten exakt eingehalten werden. Lesen Sie die Anweisungen vollständig, bevor Sie die Behandlung beginnen. Eine Uhr mit Sekundenzeiger hilft Ihnen, die Zeiten genau einzuhalten.



Gewöhnliche Warzen und Dornwarzen:

1. Die Tube mit dem Gel vorsichtig drücken und einen einzelnen Tropfen Gel genau auf der Warze platzieren.
2. Stellen Sie den Behälter auf einen Tisch oder eine andere ebene Fläche und nehmen Sie den Deckel ab.
3. **Belassen Sie den Behälter in der aufrechten Position.** Drehen Sie den Deckel so, dass der Pfeil auf den Eiskristall zeigt und setzen Sie den Deckel wieder auf den Behälter. In dieser Position rastet der Deckel nicht ein.
4. Drücken Sie den Deckel 3 Sekunden lang fest nach unten (**3 SEKUNDEN NICHT ÜBERSCHREITEN**). Sie hören das Aktivierungsgeräusch (Zischen).
5. Nehmen Sie den Deckel ab. Halten Sie die eiskalte Metallspitze 20 Sek. auf gewöhnliche Warzen (Hand) oder 40 Sek. auf Dornwarzen (Fuß).

Bei Dornwarzen:

Wenn Ihre Dornwarze beim Gehen besonders schmerzt oder die umgebende Haut nach der Behandlung empfindlich ist, kann ein Druckschutzpflaster zum Schutz des Bereichs verwendet werden. Entfernen Sie das Druckschutzpflaster vorsichtig von der Folie und kleben Sie es mit der Klebeseite zur Haut auf, sodass das Loch direkt über der empfindlichen Stelle liegt.

Reinigen Sie die Metallspitze nach Gebrauch und setzen Sie den Deckel wieder so auf den Behälter, dass Pfeil und Eiskristall nicht in einer Linie sind und warten Sie 14 Tage bis die Warze abfällt.

H. Wichtige Informationen für die Anwendung

Wortie® Intense darf nicht angewendet werden:

- Wenn der Behälter während der Aktivierung nicht auf einer ebenen Fläche stand.
- Wenn Sie während der Aktivierung kein Zischen (Freisetzung von Aerosol) hören und/oder,
- Wenn das Zischen nach der Aktivierung anhält und/oder,
- Wenn die Metallspitze nach der Aktivierung nicht kalt wird. An der Metallspitze sollten kleine Eiskristalle zu sehen sein.

Für den Fall, dass eine oder mehrere der oben genannten Bedingungen erfüllt sind, ist das Produkt möglicherweise nicht funktionstüchtig. Ein Defekt am Produkt kann zu Verletzungen oder einer unzureichenden bzw. unvollständigen Behandlung führen.

Halten Sie sich strikt an die Behandlungszeit: 20 Sekunden für Warzen an der Hand und 40 Sekunden für Dornwarzen. Üben Sie keinen übermäßigen Druck aus, wenn Sie die Metallspitze auf die Warze setzen.

- Wenn Sie mehr als eine Warze auf einem Finger oder Zeh haben, behandeln Sie die Warzen bitte einzeln und nacheinander. Die Vereisung von mehreren Warzen auf einem begrenzten kleinen Hautareal kann zu einem längeren oder nicht vollständigen Heilungsprozess führen. Behandeln Sie jede Warze einzeln und warten Sie 2 Wochen bevor Sie die nächste Warze behandeln.
- Das leitfähige Gel darf nur zur Behandlung von hartnäckigen Warzen und Dornwarzen verwendet werden. Wenn Sie wegen des Zustandes der Warze unsicher sind, wenden Sie sich bitte an Ihren Arzt.
- Das schmerzende/stechende Gefühl nach der Behandlung einer Warze sollte innerhalb weniger Stunden nach der Anwendung verschwinden. Wenn diese Beschwerden länger anhalten oder die Schmerzen stärker als erwartet sind, wenden Sie sich bitte an Ihren Arzt.
- Verwenden Sie Wortie® Intense nicht zusammen mit anderen Produkten oder Methoden zur Warzenentfernung, da die Auswirkungen der Kombination auf die Haut nicht bekannt sind.
- Atmen Sie das austretende Aerosol nicht ein und wenden Sie Wortie® Intense nur in gut belüfteten Bereichen an. Das Einatmen des Dampfes/Aerosols kann giftig sein.
- Die schützenden Druckschutzpflaster sind nur für die Einmalanwendung geeignet. Entsorgen Sie das verwendete Pflaster und nutzen Sie es nicht ein weiteres Mal.

I. Nachbehandlung

- Halten Sie den behandelten Hautbereich sauber.
- Sie dürfen duschen und schwimmen.
- Zupfen und kratzen Sie nicht am behandelten Bereich, da dies zu einer Infektion führen kann.
- Falls notwendig, schützen Sie Blasen mit Gaze oder einem sterilen Pflaster.
- Stechen Sie Blasen nicht auf, da dies schmerzhaft ist und zu Infektionen führen kann.
- Schützen Sie den Bereich vor Sonneneinstrahlung oder tragen Sie Sonnenschutzmittel auf (LSF 30 oder mehr) und vermeiden Sie Verletzungen der behandelten Stellen, bis sie vollständig abgeheilt sind (d. h. Warze/Dornwarze ist abgefallen und die Farbe ist wieder normal).

J. Was kann ich tun, wenn ich nicht sicher bin, ob es sich um eine Warze handelt?

Verwenden Sie Wortie® Intense nur, wenn Sie sich sicher sind, dass es sich bei Ihrer Hautveränderung um eine gewöhnliche Warze oder Dornwarze handelt. Wenn Sie nicht sicher sind, wenden Sie sich bitte an Ihren Arzt. Wenn Sie eine Hauterkrankung mit Wortie® Intense als Warze behandeln, obwohl es sich dabei nicht um eine Warze handelt, verzögern Sie eine angemessene Behandlung. Diese Verzögerung kann zu einer Verschlimmerung der Hautkrankheit führen. Lesen Sie dazu bitte auch die Abschnitte „Warnhinweise“ und „Kontraindikationen“.

K. Nebenwirkungen

- Nach der Anwendung kann sich die Farbe der Haut verändern, die von weiß bis rot variiert. Unter der Warze kann sich eine Blase bilden und normalerweise tritt für wenige Stunden ein schmerzendes/stechendes Gefühl auf. Wenden Sie sich baldmöglichst an Ihren Arzt, wenn das schmerzende/stechende Gefühl bis zum nächsten Tag (24 Stunden) anhält oder wenn

andere Probleme (Vereisungsfläche ist größer als Warze, Gefühlsstörungen) auftreten. Es ist normal, dass das behandelte Hautareal einige Tage sensibel ist.

- Nachdem die Warze oder Dornwarze abgefallen ist, können Depigmentierung oder eine kleine Narbe auftreten.
- Nach einigen Tagen können in der Mitte der Warze schwarze Punkte sichtbar sein.
- Die Nutzung von Kryotherapie -Produkten zur Vereisung von Warzen kann aufgrund der niedrigen Temperaturen zu kleinen Brandwunden führen.

L. Kontraindikationen:

- Verwenden Sie das Produkt nicht, wenn Sie an Diabetes oder an Durchblutungsstörungen leiden. Wortie® Intense wirkt durch Vereisen der Warze. Bei Diabetikern und Menschen mit schlechter Durchblutung heilt der vereiste Bereich möglicherweise nur langsam oder unvollständig.
- Nicht während der Schwangerschaft oder Stillzeit verwenden.
- Nicht an gereizter Haut oder in Bereichen anwenden, die infiziert oder gerötet sind oder Anzeichen einer Entzündung (z.B. Juckreiz oder Schwellung) zeigen. Bei solchen Erkrankungen handelt es sich eventuell nicht um Warzen und diese sollten daher von einem Arzt untersucht werden.

⚠ Warnhinweise

Extrem entzündbares Aerosol. Behälter steht unter Druck: Kann bei Erwärmung bersten. Nicht durchstechen oder verbrennen, auch nicht nach Gebrauch. Von Hitze, heißen Oberflächen, Funken, offenen Flammen und anderen Zündquellen fernhalten. Nicht rauchen. Nicht gegen offene Flamme oder andere Zündquelle sprühen. Vor Sonnenbestrahlung schützen. Nicht Temperaturen über 50° C/122° F aussetzen. An einem trockenen und kühlen Ort aufbewahren. Das Durchstechen oder die Einwirkung von Hitze kann zu einer Explosion des Behälters führen, die schwere Verletzungen verursacht. Kontakt mit den Augen vermeiden, kann zu Erblindung führen. Falls das Produkt in die Augen gelangt, 15 Minuten lang mit Wasser ausspülen und sofort einen Arzt aufsuchen. Nur zur äußerlichen Anwendung. Darf nicht in die Hände von Kindern gelangen. Kinder können die Anweisungen zur richtigen Verwendung dieses Produkts nicht verstehen. Dieses Produkt nicht bei Kindern unter 12 Jahren verwenden.

Wortie® Intense enthält: Dimethylether.

- **Tube mit leitfähigem Gel (5ml)** enthält: Wasser, Propylenglykol, Phenoxyethanol, Carbomer, Triethanolamin, Caprylhydroxamsäure, Methylpropanediol.
- **6 Druckschutzpflaster**

CE 0344

Letzte Überarbeitung dieser Packungsbeilage: März 2020

Das Produkt kann bis zum Verfalldatum benutzt werden, das sowohl auf der Verpackung als auch auf der Unterseite des Behälters aufgedruckt ist.

Ausführliche Informationen zu Wortie® Intense finden Sie unter www.wortie-hennig.de

Apothekenexklusives Medizinprodukt

Außerdem erhältlich:

- Wortie® zur Behandlung von gewöhnlichen Warzen und Fußwarzen für Kinder ab 4 Jahren und Erwachsenen.
- Wortie® spezial zur Behandlung von Stielwarzen.

Hersteller:

Trimb Healthcare
Barbara Strozilaan 201
1083 HN Amsterdam
Niederlande

Vertrieb:

HENNIG ARZNEIMITTEL GmbH & Co. KG
Liebigstraße 1-2
65439 Flörsheim/Main
www.hennig-am.de