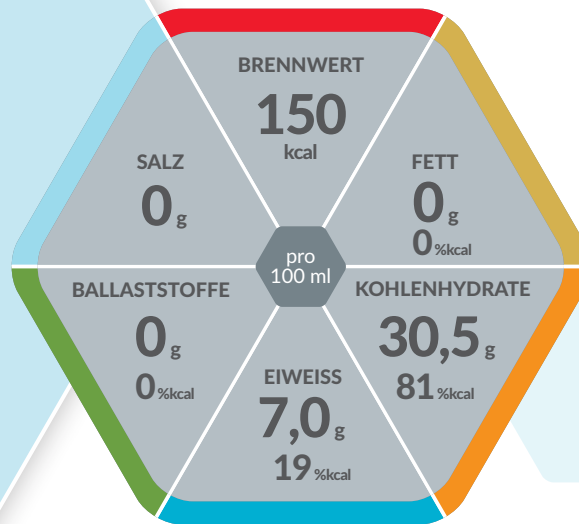




WALDBEERE



Fettfreie, hochkalorische TRINKNAHRUNG

Lebensmittel für besondere medizinische Zwecke (bilanzierte Diät)

Produkteigenschaften

- Hochkalorisch: 300 kcal/Flasche
- Fettfrei
- Ballaststofffrei
- Glutenfrei
- Lactosearm (< 0,5 g / 100 ml)
- Diätetisch unvollständig

Indikationen

Zum Diätmanagement bei bestehender Mangelernährung oder bei Risiko für eine Mangelernährung und/oder bei

- Erhöhtem Energie- und Nährstoffbedarf (z.B. bei konsumierenden Erkrankungen)
- Fettverwertungsstörungen und Malassimilationssyndrom
- Dialysepatienten
- Präoperativem Carbo-Protein-Loading

Dosierung

Zur ergänzenden Ernährung: 1 – 2 Flaschen täglich.

Lagerung

Schmeckt gekühlt am besten. Ungeöffnet, kühl und trocken lagern. Vor Gebrauch gut schütteln. Geöffnete Flasche wiederverschließen, im Kühlschrank aufbewahren und innerhalb von 24 Stunden verzehren. Umgefüllte Trinknahrung zugedeckt aufbewahren und innerhalb von 6 Stunden verbrauchen.

Nährstoffe

FETT:

Fettfrei

KOHLLENHYDRATE:

Leicht verdauliche Mischung aus Glucosesirup und Saccharose

EIWEISS:

Molkeneiweißisolat

BALLASTSTOFFE:

Ballaststofffrei

Wichtiger Hinweis

- Unter ärztlicher Aufsicht verwenden
- Geeignet ab 10 Jahren
- Nicht als einzige Nahrungsquelle geeignet

Nährwertinformation

RESOURCE® ULTRA FRUIT Waldbeere		100 ml
BRENNWERT		
	kJ	628
	kcal	150
Fett, davon		
	g	0
- gesättigte Fettsäuren	g	0
Kohlenhydrate, davon		
	g	30,5
- Zucker	g	8,8
- Lactose	g	<0,50
Eiweiß	g	7,0
Salz	g	0
MINERALSTOFFE		
Phosphor	mg	140
Jod	µg	22
VITAMINE		
A	µg RE	160
D	µg	2,0
E	mg	2,3
K	µg	6,5
C	mg	17
Thiamin	mg	0,25
Riboflavin	mg	0,20
Niacin	mg	1,1
	mg NE	4,2
B ₆	mg	0,30
Folsäure	µg	45
B ₁₂	µg	0,50
Biotin	µg	5,5
Pantothensäure	mg	0,80
Osmolarität: 725 mOsm/l		
Wasser: 76 g / 100 ml		

Zutatenliste

Wasser, Glukosesirup, Molkeneiweißisolat (Milch), Saccharose, Vitamine (C, E, Niacin, Pantothensäure, B₆, Thiamin, A, Riboflavin, Folsäure, K, Biotin, D, B₁₂), Schaumverhüter (E471), Aromen, Farbstoff (E120), Kaliumiodid, Säureregulator (E330, E525).

Bestellinformation

	Art.-Nr.	PZN Stk. (4 x 200 ml)	PZN VE (6 x 4 x 200 ml)
Waldbeere	12454866	17160736	17160765

resource® ULTRA fruit

Erhältlich in diesen Geschmacksrichtungen:



Hinweise:

Allergene sind in den Zutatenlisten unterstrichen!

NE = Niacinäquivalent / RE = Retinoläquivalent

* Verordnungs-fähig bei Malassimilation und Fettverwertungsstörungen gemäß Arzneimittel-Richtlinie. (gem. AM-RL vom 18.12.2008/22.01.2009)



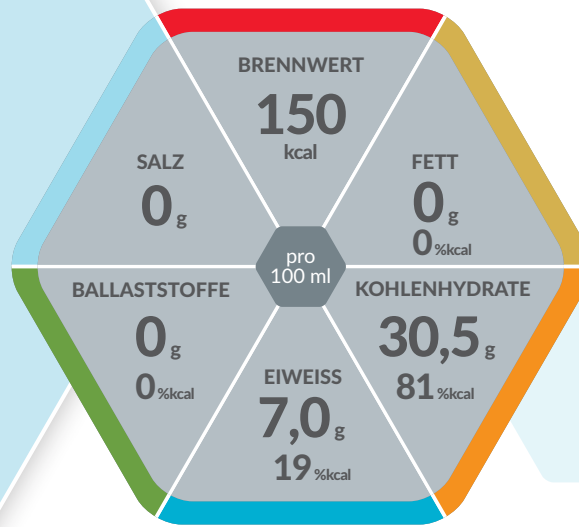
Nestlé Health Science
(Deutschland) GmbH

Lyoner Straße 23
D-60528 Frankfurt

www.nestlehealthscience.de



ANANAS



Fettfreie, hochkalorische TRINKNAHRUNG

Lebensmittel für besondere medizinische Zwecke (bilanzierte Diät)

Produkteigenschaften

- Hochkalorisch: 300 kcal/Flasche
- Fettfrei
- Ballaststofffrei
- Glutenfrei
- Lactosearm (< 0,5 g / 100 ml)
- Diätetisch unvollständig

Indikationen

Zum Diätmanagement bei bestehender Mangelernährung oder bei Risiko für eine Mangelernährung und/oder bei

- Erhöhtem Energie- und Nährstoffbedarf (z.B. bei konsumierenden Erkrankungen)
- Fettverwertungsstörungen und Malassimilationssyndrom
- Dialysepatienten
- Präoperativem Carbo-Protein-Loading

Dosierung

Zur ergänzenden Ernährung: 1 – 2 Flaschen täglich.

Lagerung

Schmeckt gekühlt am besten. Ungeöffnet, kühl und trocken lagern. Vor Gebrauch gut schütteln. Geöffnete Flasche wiederverschließen, im Kühlschrank aufbewahren und innerhalb von 24 Stunden verzehren. Umgefüllte Trinknahrung zugedeckt aufbewahren und innerhalb von 6 Stunden verbrauchen.

Nährstoffe

FETT:

Fettfrei

KOHLLENHYDRATE:

Leicht verdauliche Mischung aus Glucosesirup und Saccharose

EIWEISS:

Molkeneiweißisolat

BALLASTSTOFFE:

Ballaststofffrei

Wichtiger Hinweis

- Unter ärztlicher Aufsicht verwenden
- Geeignet ab 10 Jahren
- Nicht als einzige Nahrungsquelle geeignet

Nährwertinformation

RESOURCE® ULTRA FRUIT Ananas		100 ml
BRENNWERT		
	kJ	628
	kcal	150
Fett, davon	g	0
- gesättigte Fettsäuren	g	0
Kohlenhydrate, davon	g	30,5
- Zucker	g	8,8
- Lactose	g	<0,50
Eiweiß	g	7,0
Salz	g	0
MINERALSTOFFE		
Phosphor	mg	140
Jod	µg	22
VITAMINE		
A	µg RE	160
D	µg	2,0
E	mg	2,3
K	µg	6,5
C	mg	17
Thiamin	mg	0,25
Riboflavin	mg	0,20
Niacin	mg	1,1
	mg NE	4,2
B ₆	mg	0,30
Folsäure	µg	45
B ₁₂	µg	0,50
Biotin	µg	5,5
Pantothensäure	mg	0,80
Osmolarität: 725 mOsm/l		
Wasser: 76 g / 100 ml		

Zutatenliste

Wasser, Glukosesirup, Molkeneiweißisolat (Milch), Saccharose, Vitamine (C, E, Niacin, Pantothensäure, B₆, Thiamin, A, Riboflavin, Folsäure, K, Biotin, D, B₁₂), Aromen, Schaumverhüter (E471), Kaliumiodid, Säureregulator (E330, E525).

Bestellinformation

	Art.-Nr.	PZN Stk. (4 x 200 ml)	PZN VE (6 x 4 x 200 ml)
Ananas	12454871	17160707	17160713

resource® ULTRA fruit

Erhältlich in diesen Geschmacksrichtungen:



Hinweise:

Allergene sind in den Zutatenlisten unterstrichen!

NE = Niacinäquivalent / RE = Retinoläquivalent

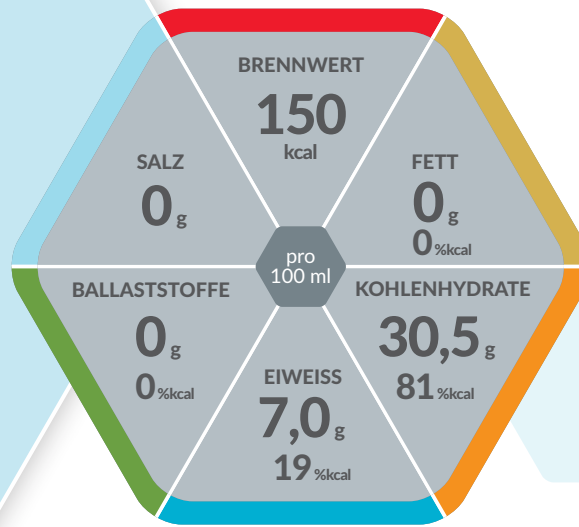
* Verordnungs-fähig bei Malassimilation und Fettverwertungsstörungen gemäß Arzneimittel-Richtlinie. (gem. AM-RL vom 18.12.2008/22.01.2009)



Nestlé Health Science
(Deutschland) GmbH
Lyoner Straße 23
D-60528 Frankfurt
www.nestlehealthscience.de



ORANGE



Fettfreie, hochkalorische TRINKNAHRUNG

Lebensmittel für besondere medizinische Zwecke (bilanzierte Diät)

Produkteigenschaften

- Hochkalorisch: 300 kcal/Flasche
- Fettfrei
- Ballaststofffrei
- Glutenfrei
- Lactosearm (< 0,5 g / 100 ml)
- Diätetisch unvollständig

Indikationen

Zum Diätmanagement bei bestehender Mangelernährung oder bei Risiko für eine Mangelernährung und/oder bei

- Erhöhtem Energie- und Nährstoffbedarf (z.B. bei konsumierenden Erkrankungen)
- Fettverwertungsstörungen und Malassimilationssyndrom
- Dialysepatienten
- Präoperativem Carbo-Protein-Loading

Dosierung

Zur ergänzenden Ernährung: 1 – 2 Flaschen täglich.

Lagerung

Schmeckt gekühlt am besten. Ungeöffnet, kühl und trocken lagern. Vor Gebrauch gut schütteln. Geöffnete Flasche wiederverschließen, im Kühlschrank aufbewahren und innerhalb von 24 Stunden verzehren. Umgefüllte Trinknahrung zugedeckt aufbewahren und innerhalb von 6 Stunden verbrauchen.

Nährstoffe

FETT:

Fettfrei

KOHLENHYDRATE:

Leicht verdauliche Mischung aus Glucosesirup und Saccharose

EIWEISS:

Molkeneiweißisolat

BALLASTSTOFFE:

Ballaststofffrei

Wichtiger Hinweis

- Unter ärztlicher Aufsicht verwenden
- Geeignet ab 10 Jahren
- Nicht als einzige Nahrungsquelle geeignet

Nährwertinformation

RESOURCE® ULTRA FRUIT Orange		100 ml
BRENNWERT		
	kJ	628
	kcal	150
Fett, davon	g	0
- gesättigte Fettsäuren	g	0
Kohlenhydrate, davon	g	30,5
- Zucker	g	8,8
- Lactose	g	<0,50
Eiweiß	g	7,0
Salz	g	0
MINERALSTOFFE		
Phosphor	mg	140
Jod	µg	22
VITAMINE		
A	µg RE	160
D	µg	2,0
E	mg	2,3
K	µg	6,5
C	mg	17
Thiamin	mg	0,25
Riboflavin	mg	0,20
Niacin	mg	1,1
	mg NE	4,2
B ₆	mg	0,30
Folsäure	µg	45
B ₁₂	µg	0,50
Biotin	µg	5,5
Pantothensäure	mg	0,80
Osmolarität: 725 mOsm/l		
Wasser: 76 g / 100 ml		

Zutatenliste

Wasser, Glukosesirup, Molkeneiweißisolat (Milch), Saccharose, Vitamine (C, E, Niacin, Pantothensäure, B₆, Thiamin, A, Riboflavin, Folsäure, K, Biotin, D, B12), Aromen, Schaumverhüter (E471), Säureregulator (E330, E525), Farbstoff (E160a), Kaliumiodid.

Bestellinformation

	Art.-Nr.	PZN Stk. (4 x 200 ml)	PZN VE (6 x 4 x 200 ml)
Orange	12454848	17160682	17160699

resource® ULTRA fruit

Erhältlich in diesen Geschmacksrichtungen:



Hinweise:

Allergene sind in den Zutatenlisten unterstrichen!

NE = Niacinäquivalent / RE = Retinoläquivalent

* Verordnungs-fähig bei Malassimilation und Fettverwertungsstörungen gemäß Arzneimittel-Richtlinie. (gem. AM-RL vom 18.12.2008/22.01.2009)



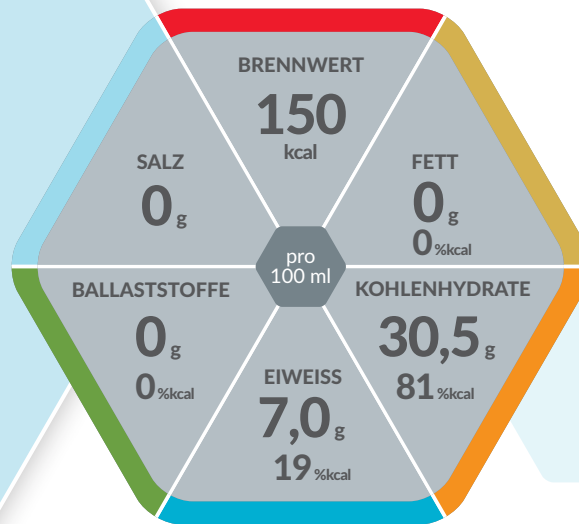
Nestlé Health Science
(Deutschland) GmbH

Lyoner Straße 23
D-60528 Frankfurt

www.nestlehealthscience.de



APFEL



Fettfreie, hochkalorische TRINKNAHRUNG

Lebensmittel für besondere medizinische Zwecke (bilanzierte Diät)

Produkteigenschaften

- Hochkalorisch: 300 kcal/Flasche
- Fettfrei
- Ballaststofffrei
- Glutenfrei
- Lactosearm (< 0,5 g / 100 ml)
- Diätetisch unvollständig

Indikationen

Zum Diätmanagement bei bestehender Mangelernährung oder bei Risiko für eine Mangelernährung und/oder bei

- Erhöhtem Energie- und Nährstoffbedarf (z.B. bei konsumierenden Erkrankungen)
- Fettverwertungsstörungen und Malassimilationssyndrom
- Dialysepatienten
- Präoperativem Carbo-Protein-Loading

Dosierung

Zur ergänzenden Ernährung: 1 – 2 Flaschen täglich.

Lagerung

Schmeckt gekühlt am besten. Ungeöffnet, kühl und trocken lagern. Vor Gebrauch gut schütteln. Geöffnete Flasche wiederverschließen, im Kühlschrank aufbewahren und innerhalb von 24 Stunden verzehren. Umgefüllte Trinknahrung zugedeckt aufbewahren und innerhalb von 6 Stunden verbrauchen.

Nährstoffe

FETT:

Fettfrei

KOHLLENHYDRATE:

Leicht verdauliche Mischung aus Glucosesirup und Saccharose

EIWEISS:

Molkeneiweißisolat

BALLASTSTOFFE:

Ballaststofffrei

Wichtiger Hinweis

- Unter ärztlicher Aufsicht verwenden
- Geeignet ab 10 Jahren
- Nicht als einzige Nahrungsquelle geeignet

Nährwertinformation

RESOURCE® ULTRA FRUIT Apfel		100 ml
BRENNWERT		
	kJ	628
	kcal	150
Fett, davon	g	0
- gesättigte Fettsäuren	g	0
Kohlenhydrate, davon	g	30,5
- Zucker	g	8,8
- Lactose	g	<0,50
Eiweiß	g	7,0
Salz	g	0
MINERALSTOFFE		
Phosphor	mg	140
Jod	µg	22
VITAMINE		
A	µg RE	160
D	µg	2,0
E	mg	2,3
K	µg	6,5
C	mg	17
Thiamin	mg	0,25
Riboflavin	mg	0,20
Niacin	mg	1,1
	mg NE	4,2
B ₆	mg	0,30
Folsäure	µg	45
B ₁₂	µg	0,50
Biotin	µg	5,5
Pantothensäure	mg	0,80
Osmolarität: 725 mOsm/l		
Wasser: 76 g / 100 ml		

Zutatenliste

Wasser, Glukosesirup, Molkeneiweißisolat (Milch), Saccharose, Vitamine (C, E, Niacin, Pantothensäure, B₆, Thiamin, A, Riboflavin, Folsäure, K, Biotin, D, B₁₂), Aromen, Schaumverhüter (E471), Säureregulator (E330, E525), Farbstoff (E141), Kaliumiodid.

Bestellinformation

	Art.-Nr.	PZN Stk. (4 x 200 ml)	PZN VE (6 x 4 x 200 ml)
Apfel	12454847	17160653	17160676

resource® ULTRA fruit

Erhältlich in diesen Geschmacksrichtungen:



Hinweise:

Allergene sind in den Zutatenlisten unterstrichen!

NE = Niacinäquivalent / RE = Retinoläquivalent

* Verordnungs-fähig bei Malassimilation und Fettverwertungsstörungen gemäß Arzneimittel-Richtlinie. (gem. AM-RL vom 18.12.2008/22.01.2009)



Nestlé Health Science
(Deutschland) GmbH
Lyoner Straße 23
D-60528 Frankfurt
www.nestlehealthscience.de