

DR.THEISS

HYDRO med Blue

Augentropfen mit
pharmazeutischem Hyaluron

Medizinprodukt

Gebrauchsinformation

Liebe Patientin, lieber Patient!

Bitte lesen Sie die gesamte Gebrauchsanweisung sorgfältig durch, weil sie wichtige Informationen darüber enthält, was Sie bei der Anwendung dieses Medizinproduktes beachten müssen. Wenden Sie sich an Ihren Arzt oder Apotheker oder den Hersteller, wenn Sie weitere Informationen oder einen Rat benötigen.

Die Verbreitung des sog. Trockenen Auge Syndroms hat zugenommen und stellt einen vielfältigen Symptom-Komplex auf. Die Ursachen für eine zu geringe oder eine zunehmend nachlassende Befeuchtung am Auge sind genauso vielfältig. Beim Syndrom des Trockenen Auges können nervliche, hormonelle, krankheitsbedingte oder belastungsbedingte Auslöser eine Rolle spielen. Umstände am Arbeitsplatz, aber auch Umweltfaktoren, kommen dazu.

- Schuld kann die mechanische Beanspruchung beim Tragen harter und weicher Kontaktlinsen (mechanische Beanspruchung) oder bei diagnostischen Eingriffen am Auge sein,
- oder die Trockenheit durch Klimaanlage, Wind, Kälte, Trockenheit oder Luftverschmutzung, aber auch Zigarettenrauch,
- oder das strapazierende Arbeiten an Computerbildschirmen, Mikroskopen
- oder lange Autofahrten, u.a. in Zugluft.

Häufige Folge der Augentrockenheit sind leichte Rötungen durch Reibungseffekte. Trockene Augen werden schnell müde, die Sehleistung leidet und die Sehschärfe nimmt ab, d.h. es wird zunehmend schwieriger und anstrengender, klar und deutlich zu sehen.

Mit den feuchtigkeitsspendenden **Dr. Theiss HYDRO med Blue** Augentropfen mit pharmazeutischem Hyaluron kann die Symptomatik verbessert werden. Denn **Dr. Theiss HYDRO med Blue** Augentropfen enthalten Natriumhyaluronat, das aufgrund der besonderen, physikalischen Eigenschaften einen gleichmäßigen, stabilen, viskoelastischen Schutzfilm für die Hornhaut bildet, ohne die Sehleistung zu beeinträchtigen.

Die Verbesserung der Befeuchtungssituation am Auge sorgt dafür, dass das Augenweiß wieder intensiver erscheint, da durch die Befeuchtung Reibungseffekte am Auge verringert werden und damit verbundene Rötungen gelindert werden.

Dr. Theiss HYDRO med Blue Augentropfen mit pharmazeutischem Hyaluron enthalten ebenso den Farbstoff Patentblau V, der leichte Rötungen oder gelbliche Verfärbungen im Auge mindert und sie heller erscheinen lässt.

Zudem sind **Dr. Theiss HYDRO med Blue** Augentropfen mit pharmazeutischem Hyaluron konservierungsmittelfrei, was sie gut verträglich macht.

Wenn Ihre Beschwerden nach der Anwendung von **Dr. Theiss Hydro med Blue** unverändert bestehen bleiben oder sich sogar verschlimmern, suchen Sie Ihren Augenarzt oder Augenärztin auf.

Zweckbestimmung

Konservierungsmittelfreie Augentropfen mit pharmazeutischem Hyaluron. Zur verbesserten Befeuchtung, Linderung und Pflege bei Beschwerden des Trockenen Auges. Intensiviert das Augenweiss - mindert Rötungen.

Anwendung

Augentropfen zur Anwendung im Auge – auf die Augenoberfläche tropfen oder in den Bindehautsack des Auges einbringen.

Ein spezielles Filtersystem sorgt dafür, dass der Flascheninhalt nach dem ersten Öffnen 12 Monate, längstens bis zum Erreichen des Verfalldatums, weiter angewendet werden kann. Bitte beachten Sie dazu die folgenden Anwendungshinweise.

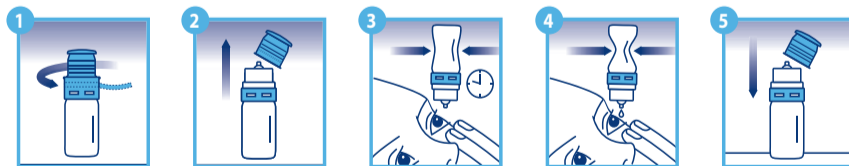
Anwendungshinweise und Dosierung

Zum Öffnen der Flasche entfernen Sie den Sicherheitsring durch Ziehen an der vorgefertigten Lasche (1) und ziehen Sie die Verschlusskappe berührungsfrei nach oben ab (2).

Legen Sie den Kopf etwas zurück, sehen Sie nach oben und ziehen Sie das Unterlid leicht vom Auge ab. Halten Sie die Flasche mit der Tropföffnung nach unten und geben 1 Tropfen bis zu 3 – 5 mal täglich in den Bindehautsack jedes Auges (3 + 4).

Schließen Sie die Augen langsam, damit sich die Flüssigkeit auf der Oberfläche des Auges gleichmäßig verteilen kann.

Vermeiden Sie jegliche Berührung der Tropföffnung mit dem Auge, den Händen oder anderen Oberflächen. Ein Resttropfen, der eventuell an der Tropföffnung verblieben ist, sollte nur durch leichtes Klopfen auf den Flaschenboden entfernt werden, aber nicht weggewischt werden. Setzen Sie die Verschlusskappe nach dem Tropfen wieder zügig auf die Flasche auf (5).



Das spezielle, sterile Luftfiltersystem des Fläschchens bedingt, dass nach jeder Entnahme einige Sekunden Wartezeit ohne Druck auf das Fläschchen verstreichen müssen, damit wieder genügend Luft einströmen kann. Ohne diese Wartezeit ist die weitere Entnahme nur erschwert möglich. Zusätzlich erfordert dies physikalisch bedingt etwas mehr Druckaufwand mit zunehmender Entleerung des Fläschchens.

Aufgrund dieses Filtersystems verbleibt in der Flasche aus technischen Gründen am Ende eine geringe Restmenge an Flüssigkeit, die nicht entnommen werden kann. Diese erforderliche Restmenge ist bei der Befüllung zusätzlich zum Füllvolumen von 10 ml eingefüllt worden, so dass für die Anwendung 10 ml zur Verfügung stehen.

Zusammensetzung: 1 ml **Dr. Theiss HYDRO med Blue** Augentropfen mit pharmazeutischem Hyaluron enthalten: Natriumhyaluronat (Ph.Eur.) 0,15 %, Natriumchlorid, Patentblau V, Natriummonohydrogenphosphat, Natriumdihydrogenphosphat, Wasser für Injektionszwecke.

Vorsichtsmaßnahmen und Warnhinweise

In sehr seltenen Fällen können bei sehr sensiblen Augen Irritationen auftreten.

Sollte bei Ihnen eine schwerwiegende unerwünschte Reaktion während der Anwendung oder in Zusammenhang mit der Anwendung dieses Medizinproduktes auftreten, melden Sie dies bitte dem Hersteller und der zuständigen Behörde. Falls Sie zusätzlich andere Augentropfen/Augensalben anwenden, sollte ein Anwendungsabstand von 15 Minuten eingehalten werden. **Dr. Theiss HYDRO med Blue** Augentropfen mit pharmazeutischem Hyaluron sollen immer zuletzt angewendet werden.

Nicht verwenden bei beschädigter Flasche oder Siegelring.

Nicht an infizierten oder verletzten Augen anwenden.

Dr. Theiss HYDRO med Blue Augentropfen mit pharmazeutischem Hyaluron enthalten Phosphatpuffer. Bei längerfristiger Anwendung und bei Funktionsstörungen der Hornhaut kann es zu Ausfällungen von Salzen in der Hornhaut führen.

Dr. Theiss HYDRO med Blue Augentropfen mit pharmazeutischem Hyaluron sollen nicht angewendet werden bei bestehender Überempfindlichkeit gegenüber einem der Inhaltsstoffe. Bitte Zusammensetzung beachten.

Kontaktlinsen

Entfernen Sie Kontaktlinsen vor der Anwendung und setzen Sie sie erst wieder nach einer Wartezeit von 15 Minuten ein.

Aufbewahrungshinweise:

Zwischen 2 - 25 °C und vor Licht geschützt im Originalkarton aufbewahren.

Verschließen Sie das Fläschchen nach Gebrauch zügig mit der Verschlusskappe.

Haltbarkeit

Die Haltbarkeit beträgt 3 Jahre. Das Verfallsdatum finden Sie auf der Faltschachtel und dem Etikett aufgedruckt. Verwenden Sie das Produkt nicht mehr nach diesem Datum!

Anbruchhaltbarkeit

12 Monate nach dem ersten Öffnen.

Für Kinder unzugänglich aufbewahren!

Vorsichtsmaßnahmen

- Achten Sie bei der Anwendung darauf, Kontakt zwischen den Augentropfen und Ihrer Kleidung oder anderen Textilien zu vermeiden, da es ansonsten zu bleibenden Verfärbungen kommen kann.
- Um Verletzungen und den Eintrag von Keimen zu vermeiden, achten Sie darauf, dass Sie mit der Tropföffnung weder das Auge, die Hände oder andere Oberflächen (Tücher) berühren und die Flasche nach der Anwendung zügig verschließen.
- Nach der Anwendung kann die Sehschärfe für einige Minuten verringert sein, deshalb sollten Sie in diesem Fall kein Fahrzeug lenken, keine Maschinen bedienen und warten, bis die normale Sehschärfe wieder eingetreten ist.

Legende



Chargen-Nummer



„verwendbar bis“ sind auf dem Etikett und der Faltschachtel eingeprägt.



Beschreibung und Art der Anwendung siehe beigefügte Gebrauchsanweisung.



Aseptische Herstellung.



Lagerungstemperatur.



Nicht verwenden bei beschädigter Flasche oder Siegelring.



Medizinprodukt



Hersteller

Penta Arzneimittel GmbH
Werksstraße 3
92551 Stulln
Deutschland



Vertrieb in Deutschland

Dr. Theiss Naturwaren GmbH
Michelinstraße 10
66424 Homburg
Deutschland

Stand der Information: 03/2020

