



DE

**BLEPHADERM**<sup>®</sup>

40 ml Creme

Beruhigende Creme für die Augenlider &amp; Augenpartie

Empfindliche,  
trockene, gereizte & zu  
Atopie neigende HautGegen  
Juckreiz &  
ReizungenOhne Duftstoffe  
& ohne  
Konservierungsmittel

## 1. WAS IST BLEPHADERM & WELCHE VORTEILE BIETET ES?

**BLEPHADERM** 5 in 1 Augencreme:

1. Beruhigt
2. Befeuchtet
3. Regeneriert
4. Schützt
5. Reduziert Schwellungen

**BLEPHADERM** ist eine beruhigende Creme für die Augenlider und Augenpartie, die eine sofortige beruhigende Wirkung und eine lang anhaltende Feuchtigkeitsversorgung bietet. Sie lindert Reizungen (Rötungen und Brennen), Juckreiz und Schwellungen. **BLEPHADERM** ist das erste unkonservierte, duftstofffreie & sterile Théa Augenpflegeprodukt für empfindliche, trockene, gereizte und zu Atopie neigende Haut.

**BLEPHADERM** sorgt für ein sofortiges und lang anhaltendes Wohlbefinden der Haut. Die Creme verbessert auch die Hautbarriere und die natürliche Abwehrfunktion für einen besseren Schutz vor äußeren Einflüssen.

Das Aussehen der Haut wird verbessert: Die Haut der Augenpartie wird ebenmäßig und strahlender & das Erscheinungsbild und die Größe der Tränensäcke wird reduziert.

### ANWENDER BESTÄTIGEN DIE WIRKSAMKEIT<sup>1</sup>

**Sie stellen fest:** Rötungen, Reizungen und Juckreiz werden bei 100 % der Anwender direkt nach der Anwendung reduziert. Die Haut ist sofort beruhigt, mit Feuchtigkeit versorgt, geschützt und entspannter (100 %). Ab dem ersten Tag der Anwendung ist die Haut für 100 % der Anwender weniger empfindlich und für 91 % regeneriert. Diese Pflegecreme schützt die Haut vor äußeren Einflüssen (95 %).

### Ingredients

AQUA (WATER), OLEYL ERUCATE, TREHALOSE, SODIUM ACRYLATES COPOLYMER, LECITHIN, OPHIOPOGON JAPONICUS ROOT EXTRACT, HYDROLYZED HYALURONIC ACID, MALTODEXTRIN, TOCOPHEROL, SODIUM HYDROXIDE, PHYTIC ACID, GLYCINE SOJA (SOYBEAN) OIL.

## 2. WIE INNOVATIV SIND REZEPTUR UND TUBE VON BLEPHADERM?

**BLEPHADERM** - die innovative und patentierte\* Augenpflegecreme wurde von Ophthalmologen und Dermatologen entwickelt und getestet.

**BLEPHADERM** profitiert von der Synergie eines innovativen Trios von Inhaltsstoffen natürlichen Ursprungs:

- **Hyaluronsäure** ermöglicht aufgrund ihrer regenerativen Eigenschaften und ihres Wasserspeichervermögens eine tiefe und andauernde Befeuchtung des Gewebes.
- Die schützende **Trehalose** regeneriert und schützt die Haut.
- **Ophiopogon japonicus-Wurzelextrakt verbessert die Hautbarriere, unterstützt die Mikrobiota und bewahrt die Feuchtigkeit.**

Die **BLEPHADERM** Rezeptur profitiert von der Sterile Cosmetics™ -Technologie, die eine sterile und konservierungsmittelfreie Creme ermöglicht. Die Sterile Cosmetics™ Innovation kombiniert:

- Eine strenge und begrenzte Auswahl essentieller Inhaltsstoffe, um eine sichere und wirksame Rezeptur anzubieten
- Ein einzigartiges Verfahren in der Dermokosmetik: Sterilität während des gesamten Herstellungsprozesses (mit vollständiger Sterilisation der Produktionsanlagen, patentierte Methode zur Sterilisation der Rezeptur, Verpackung in einer sterilen Umgebung)
- Ein innovatives Verpackungssystem: Das D.E.F.I.-System (Device for Exclusive Formula Integrity) ist ein revolutionärer Ansatz des Verpackungsdesigns in der

Dermokosmetik, von Pierre Fabre entwickelt und patentiert. Durch ein perfekt luftdichtes System wird die sterile Rezeptur bewahrt. Es verhindert, dass Bakterien und andere Keime die Rezeptur während der gesamten Verwendung des Produkts verunreinigen.

\*Patent angemeldet

## 3. FÜR WEN IST BLEPHADERM GEEIGNET?

**BLEPHADERM** ist für alle Hauttypen geeignet, insbesondere für empfindliche, trockene, gereizte und zu Atopie neigende Haut. **BLEPHADERM** ist geeignet für empfindliche Augen & Kontaktlinsenträger.

**BLEPHADERM** wurde unter dermatologischer und ophthalmologischer Kontrolle getestet und hat eine ausgezeichnete Verträglichkeit gezeigt.

## 4. WIE WIRD BLEPHADERM ANGEWENDET?

Reinigen Sie Ihre Haut vor der Anwendung von **BLEPHADERM** mit einem Lidreinigungsprodukt, vorzugsweise aus der Théa **BLEPHA**-Reihe.



Drücken Sie vor dem ersten Gebrauch und ggf. vor weiteren Anwendungen mehrmals den Pumpkopf, bis die Creme herauskommt.



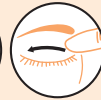
Tragen Sie **BLEPHADERM** morgens und abends auf die Augenpartie auf.



**Schritt 1:** Tragen Sie eine kleine Menge der Creme auf Ihre Fingerspitze auf.



Unteres Augenlid



Oberes Augenlid

**Schritt 2:** Tragen Sie mit dem Finger eine kleine Menge des Produkts sanft auf die Augenpartie und das Augenlid auf. Streichen Sie vom inneren Augenwinkel zum äußeren Augenwinkel.

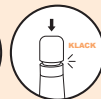


Unteres Augenlid



Oberes Augenlid

**Schritt 3:** Tupfen Sie vom inneren zum äußeren Augenwinkel sanft auf Ihr Augenlid. Wiederholen Sie die Schritte 1 bis 3 am anderen Auge.



**Schritt 4:** Nach jedem Gebrauch die Tubenspitze abwischen und die Kappe wieder aufsetzen.

**BLEPHADERM** kann täglich auf der gesamten Gesichtshaut aufgetragen werden. Angenehme Textur auf der Haut, nicht klebrig und nicht fettend. Eine ausgezeichnete Make-up Grundlage.

**BLEPHADERM** enthält ca. 200 Pumpstöße.

Nicht direkt in die Augen bringen.

## 5. WIE IST BLEPHADERM ZU LAGERN?

Für Kinder unzugänglich aufbewahren.

Entsorgen Sie die Tube 2 Monate nach dem ersten Öffnen.

Nicht über 30°C lagern.

Nicht kühlen oder einfrieren.

Schneiden Sie die Tube nicht auf (Verunreinigungsgefahr durch Bakterien).

Made in France

©2023, Laboratoires Théa. All rights reserved.

Théa<sup>®</sup>, **BLEPHADERM**<sup>®</sup> sind eingetragene Marken von Laboratoires THEA.

**AT** Vertrieb: Thea Pharma GmbH, Mariahilfer Str. 103/Stiege 3/ Top 52, 1060 WIEN, Österreich  
www.thea-pharma.at

**DE** Vertrieb: Théa Pharma GmbH, Schillerstraße 3, 10625 Berlin, Deutschland  
www.theapharma.de, Tel. 030 / 315 18 98-0

<sup>1</sup> Anwendungstest mit 21 Testpersonen. % der Zufriedenheit nach 28 Tagen.



Laboratoires Théa

12, rue Louis Blériot, 63017 Clermont-Ferrand Cedex 2, France